

## Raamplissé Inklem UNIT



De inklem unit raamplissé kan eenvoudig in het geopende raam geplaatst worden. De veerclips zorgen ervoor dat de inklem unit raamplissé niet naar binnen kan vallen. De lip aan het profiel zorgt ervoor dat de inklem unit raamplissé niet naar buiten kan vallen.

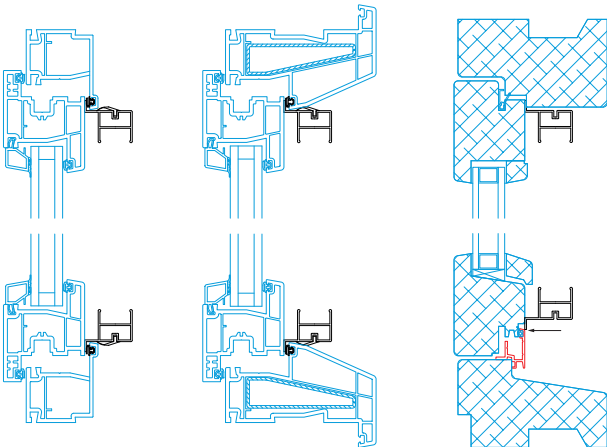
Een eventuele lekdorpel aan het raam mag maximaal 9mm uitsteken.

### Montage in kunststof en aluminium draaikiepraam:

Open het raam en plaats de inklem unit raamplissé in de opening. Zorg ervoor dat het trekflapje zich aan de onderkant bevindt. Hiermee kunt u eenvoudig de inklem unit raamplissé weer uit het raam halen.

### Montage in een houten draaikiepraam voorzien van een aluminium onderstrip:

Let op: indien de aluminium onderstrip naar binnen verspringt ten opzichte van het houten kozijn plaatst u de inklem unit raamplissé met de lip BOVENOP de aluminium onderstrip. Druk vervolgens de inklem unit raamplissé verder in het kozijn. Zorg ervoor dat het trekflapje zich aan de onderkant bevindt. Hiermee kunt u eenvoudig de inklem unit raamplissé weer uit het raam halen. Zie tekening:



Let op: indien de aluminium onderstrip gelijk ligt tussen de staanders van het houten kozijn, zie dan: Montage voor kunststof en aluminium draaikiepraam.

### Sluiten van het raam:

Mogelijk gaat de raamkruk niet helemaal naar beneden als de inklem unit raamplissé gemonteerd zit. Laat deze eventueel door de vakman nastellen.