

Benodigheden:



Open de doos en haal de roede en het gordijn eruit. In de verpakking vind je naast de roede de montagesteunen, twee afdekkapjes voor de roede en een inbusleutel.

Zo monteert u het gordijn



Met inslagringen

Montagevideo bekijken?

Scan de QR code met de camera van je mobiel



Stap 1: Installatie gordijnen

1



Meet de lengte van het gordijn op vanaf de onderzijde van het gordijn tot aan de bovenzijde van de ring. Dit is de hoogte waarop de bovenzijde van de roede gemonteerd moet worden.

2



Meet de hoogte vanaf de vloer tot aan de positie waar je de roede wilt plaatsen. Als je het gordijn 2 cm vanaf de grond wilt hebben, tel je 2 cm bij de gemeten maat op.

3



Teken op de muur af waar de roede moet komen en schroef de steunen op de uitgemeten plaats vast.

4



Schuif het gordijn aan de roede, plaats het afdekkapje op de roede.

5



Vervolgens klik je de roede in de steunen.

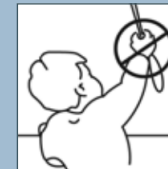
6



Draai de schroefjes in de steunen vast met een inbusleutel.

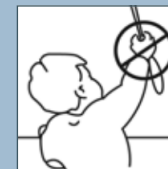
NL - Waarschuwing

- Jonge kinderen kunnen verstrikt raken in delus van de trekkoorden, kettingen, banden en koorden waarmee de raambekleding bediend wordt. Ook kunnen ze koorden om hun hals wikkelen.
- Houd, om wurging en verstikking te voorkomen, de koorden buiten het bereik van jonge kinderen.
- Plaats bedden, wiegen en ander meubilair uit de buurt van de koorden van raambekleding.
- Knoop de koorden niet aan elkaar. Zorg dat de koorden niet verstrengeld raken of een lus vormen.
- Installeer en gebruik de bijgeleverde onderdelen voor kindveiligheid overeenkomstig de installatie-instructies om het risico op verstikking en verstrengeling te verkleinen. In overeenstemming met EN 13120:2009+A1:2014.



EN - Warning

- Young children can be strangled by loops in pull cords, chains, tapes and inner cords that operate the product. They can also wrap cords around their necks.
- To avoid strangulation and entanglement, keep cords out of reach of young children.
- Move beds, cots and furniture away from window covering-cords.
- Do not tie cords together. Make sure cords do not twist and create a loop.
- Install and use the included safety devices according to the installation instructions on these devices to reduce possibility of such an accident. According to EN 13120:2009+A1:2014.



Vragen?

Onze specialisten staan voor je klaar!

Bel +31(0)180 - 555 900,
Mail naar info@inhuisplaza.nl
of kijk op www.inhuisplaza.nl



Benodigheden:



Open de doos en haal de rail en het gordijn eruit. In de verpakking vind je naast de rail de montagesteunen, afdekkapjes, remmetjes en runners.

Zo monteer je het gordijn



Met plooi

Montagevideo bekijken?

Scan de QR code met de camera van je mobiel



Stap 1: Installatie gordijnen

1



Tel het aantal runners dat je nodig hebt voor je gordijn.

Schuif eerst de remmetjes op de rail, zodat het gordijn straks niet meer terugschuift in gesloten stand.

2



Schuif vervolgens de runners in de rail.

3



Plaats de afdekkapjes op de rail.

4



Plaats binnen 10 cm van de hoeken van de rail een eerste steun. Verdeel daarna de tussenruimte met een steun per ongeveer 50 cm. Een steun extra is nooit verkeerd.

5



Zorg ervoor dat de steunen netjes op lijn staan over de gehele breedte van de rail. Klik hierna de rail in de steunen.

6



Schroef de steunen vast aan het montageoppervlak. Dit kan de muur of het plafond zijn.

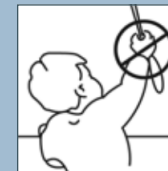
7



Pak nu het gordijn uit de hoes. Hang de haakjes van het gordijn in de runners.

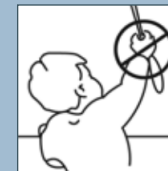
NL - Waarschuwing

- Jonge kinderen kunnen verstrikt raken in delus van de trekkoorden, kettingen, banden en koorden waarmee de raambekleding bediend wordt. Ook kunnen ze koorden om hun hals wikkelen.
- Houd, om wurging en verstikking te voorkomen, de koorden buiten het bereik van jonge kinderen.
- Plaats bedden, wiegen en ander meubilair uit de buurt van de koorden van raambekleding.
- Knoop de koorden niet aan elkaar. Zorg dat de koorden niet verstrengeld raken of een lus vormen.
- Installeer en gebruik de bijgeleverde onderdelen voor kindveiligheid overeenkomstig de installatie-instructies om het risico op verstikking en verstrengeling te verkleinen. In overeenstemming met EN 13120:2009+A1:2014.



EN - Warning

- Young children can be strangled by loops in pull cords, chains, tapes and inner cords that operate the product. They can also wrap cords around their necks.
- To avoid strangulation and entanglement, keep cords out of reach of young children.
- Move beds, cots and furniture away from window covering-cords.
- Do not tie cords together. Make sure cords do not twist and create a loop.
- Install and use the included safety devices according to the installation instructions on these devices to reduce possibility of such an accident. According to EN 13120:2009+A1:2014.



Vragen?

Onze specialisten staan voor je klaar!

Bel +31(0)180 - 555 900,
Mail naar info@inhuisplaza.nl
of kijk op www.inhuisplaza.nl



Benodigheden:



Open de doos en haal de rail en het gordijn eruit. In de verpakking vind je naast de rail de montagesteunen, afdekkapjes, vertragingsglijders en runners.

Zo monteert u het gordijn



Met wave plooi

Montagevideo bekijken?

Scan de QR code met de camera van je mobiel



Stap 1: Installatie gordijnen

1a

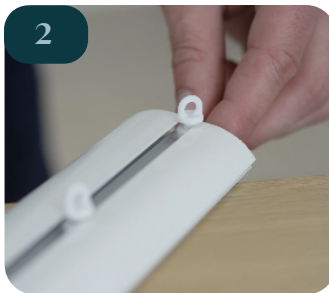


Tel het aantal runners aan het draad dat je nodig hebt uit voor je gordijn. Doe de eerste runner over de afstandshouder en schuif deze in de rail.

1b

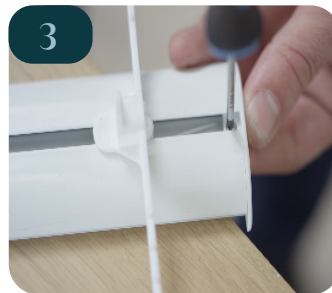


2



Schuif de overige runners op de rail en klik de laatste runner in de afstandshouder.

3



Plaats het afdekkapje op de rail en schroef deze vast.

4



Meet vanaf de muur 12,5 cm uit op het plafond en teken dit af. Plaats binnen 10 cm van de hoeken een eerste steun op het plafond. Verdeel daarna de overige steunen in de tussenruimte.

5



Houd ongeveer 50 cm tussen de steunen aan. Een steun extra is nooit verkeerd.

6



Klik de rail in de steunen.

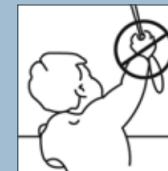
7



Schroef de steunen vast aan het montageoppervlak en hang het gordijn in de rail.

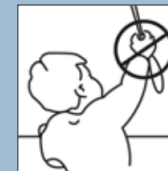
NL - Waarschuwing

- Jonge kinderen kunnen verstrikt raken in delus van de trekkoorden, kettingen, banden en koorden waarmee de raambekleding bediend wordt. Ook kunnen ze koorden om hun hals wikkelen.
- Houd, om wurging en verstikking te voorkomen, de koorden buiten het bereik van jonge kinderen.
- Plaats bedden, wiegen en ander meubilair uit de buurt van de koorden van raambekleding.
- Knoop de koorden niet aan elkaar. Zorg dat de koorden niet verstrengeld raken of een lus vormen.
- Installeer en gebruik de bijgeleverde onderdelen voor kindveiligheid overeenkomstig de installatie-instructies om het risico op verstikking en verstrengeling te verkleinen. In overeenstemming met EN 13120:2009+A1:2014.



EN - Warning

- Young children can be strangled by loops in pull cords, chains, tapes and inner cords that operate the product. They can also wrap cords around their necks.
 - To avoid strangulation and entanglement, keep cords out of reach of young children.
 - Move beds, cots and furniture away from window covering-cords.
 - Do not tie cords together. Make sure cords do not twist and create a loop.
 - Install and use the included safety devices according to the installation instructions on these devices to reduce possibility of such an accident.
- According to EN 13120:2009+A1:2014.



Vragen?

Onze specialisten staan voor je klaar!

Bel +31(0)180 - 555 900,
Mail naar info@inhuisplaza.nl
of kijk op www.inhuisplaza.nl

