

## Montagehandleiding

Verticale jaloezieën

In de dag

### Benodigheden:



Open de doos en pak de jaloezie voorzichtig uit de verpakking om beschadigingen te voorkomen. In de doos vind je naast de jaloezie de rails, minimaal twee montagesteunen en optioneel de geleidingstouwjes en koordhouder.

### Zo monteert je de jaloezie



In de dag

### Montagevideo bekijken?

Scan de QR code met de camera van je mobiel



### Stap 1: Installatie verticale jaloezie



1 Meet de afstand van de steunen en schroef de montagesteunen vast met twee schroeven op de uitgemeten maat in het kozijn.



3 Klik de rails vast in de montagebeugels.



4 Hang de lamellen één voor één in de rails.



5 Schuif de gewichtjes in de lamellen.

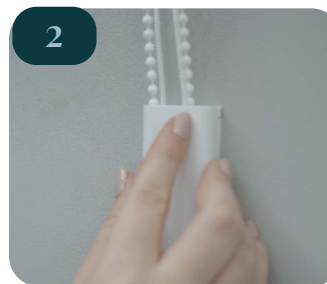


6 Heb je geleidingstouwjes besteld? Klik deze aan de onderkant van de lamellen aan beide zijden vast en knip het overgebleven touw af.

### Stap 2: Monteert de koordhouder



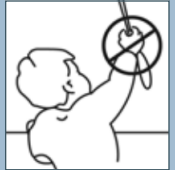
1 Monteert de koordhouder op minimaal 1.5 meter afstand van de grond voor de kindveiligheid.



2 Haal het koord door de houder heen en klik het kapje erop.

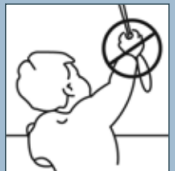
### NL - Waarschuwing

- Jonge kinderen kunnen verstrikt raken in delus van de trekkoorden, kettingen, banden en koorden waarmee de raambekleding bediend wordt. Ook kunnen ze koorden om hun hals wikkelen.
- Houd, om wurging en verstikking te voorkomen, de koorden buiten het bereik van jonge kinderen.
- Plaats bedden, wiegen en ander meubilair uit de buurt van de koorden van raambekleding.
- Knoop de koorden niet aan elkaar. Zorg dat de koorden niet verstrengeld raken of een lus vormen.
- Installeer en gebruik de bijgeleverde onderdelen voor kindveiligheid overeenkomstig de installatie-instructies om het risico op verstikking en verstrengeling te verkleinen. In overeenstemming met EN 13120:2009+A1:2014.



### EN - Warning

- Young children can be strangled by loops in pull cords, chains, tapes and inner cords that operate the product. They can also wrap cords around their necks.
- To avoid strangulation and entanglement, keep cords out of reach of young children.
- Move beds, cots and furniture away from window covering-cords.
- Do not tie cords together. Make sure cords do not twist and create a loop.
- Install and use the included safety devices according to the installation instructions on these devices to reduce possibility of such an accident. According to EN 13120:2009+A1:2014.



### Vragen?

Onze specialisten staan voor je klaar!

Bel +31(0)180 - 555 900,  
Mail naar [info@inhuisplaza.nl](mailto:info@inhuisplaza.nl)  
of kijk op [www.inhuisplaza.nl](http://www.inhuisplaza.nl)



## Montagehandleiding

Verticale jaloezieën

Op de dag

**Benodigheden:**



Open de doos en pak de jaloezie voorzichtig uit de verpakking om beschadigingen te voorkomen. In de doos vind je naast de jaloezie de rails, minimaal twee montagesteunen en optioneel de geleidingstouwjes en koordhouder.

### Zo monteert je de jaloezie



Op de dag

### Montagevideo bekijken?

Scan de QR code met de camera van je mobiel



### Stap 1: Installatie verticale jaloezie

1



Schroef de twee onderdelen van de steunen aan elkaar vast

2



Meet de afstand en de hoogte van de steunen en teken deze af.

3



Schroef de montagesteunen vast met twee schroeven op de uitgemeten maat.

4



Klik de rails vast in de montagebeugels.

5



Hang de lamellen één voor één in de rails.

6



Schuif de gewichtjes in de lamellen.

7



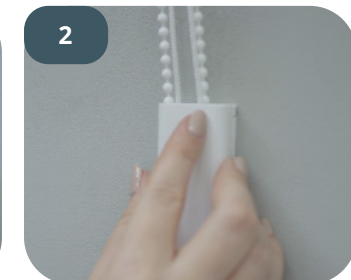
Heb je geleidingstouwjes besteld? Klik deze aan de onderkant van de lamellen aan beide zijden vast en knip het overgebleven touw af.

### Stap 2: Monteer de koordhouder

1



2



Monteer de koordhouder op minimaal 1.5 meter afstand van de grond voor de kindveiligheid. Haal het koord door de houder heen en klik het kapje erop.

### NL - Waarschuwing

- Jonge kinderen kunnen verstrikt raken in delus van de trekkoorden, kettingen, banden en koorden waarmee de raambekleding bediend wordt. Ook kunnen ze koorden om hun hals wikkelen.
- Houd, om wurging en verstikking te voorkomen, de koorden buiten het bereik van jonge kinderen.
- Plaats bedden, wiegen en ander meubilair uit de buurt van de koorden van raambekleding.
- Knoop de koorden niet aan elkaar. Zorg dat de koorden niet verstrengeld raken of een lus vormen.
- Installeer en gebruik de bijgeleverde onderdelen voor kindveiligheid overeenkomstig de installatie-instructies om het risico op verstikking en verstrengeling te verkleinen. In overeenstemming met EN 13120:2009+A1:2014.



### Vragen?

Onze specialisten staan voor je klaar!

Bel +31(0)180 - 555 900,  
Mail naar [info@inhuisplaza.nl](mailto:info@inhuisplaza.nl)  
of kijk op [www.inhuisplaza.nl](http://www.inhuisplaza.nl)

