

## Benodigdheden



Pen & Liniaal



Waterpas



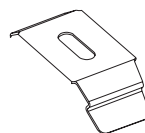
Boormachine



Of schroevendraaier

## Montage

Bij uw verticale lamellen ontvangt u montagemateriaal voor 'in de dag' of 'op de dag plaatsing'. Voor een stevige en veilige ophanging van de lamellen raden we u aan om alle meegeleverde montagematerialen te gebruiken. Op basis van uw bestelling ontvangt u beugels voor montage in de dag of universele beugels die zowel geschikt zijn voor in de dag als op de dag.



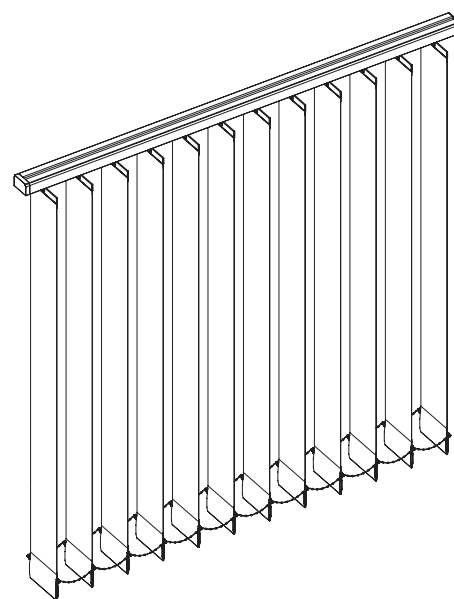
Beugels voor  
plafondmontage



Beugels voor  
wandmontage

## Plaatsing van de montagebeugels

Montagebeugels kunnen niet geplaatst worden op de plekken waar de tuimelstang- en trekkoordmechaniek zich bevinden. De montagebeugels dienen gelijkmatig verdeeld te worden over de breedte van de jaloezie. Plaats altijd beugels aan beide uiteinden van de boven-bak. Er mag niet meer dan 120 cm ruimte tussen twee beugels zitten.

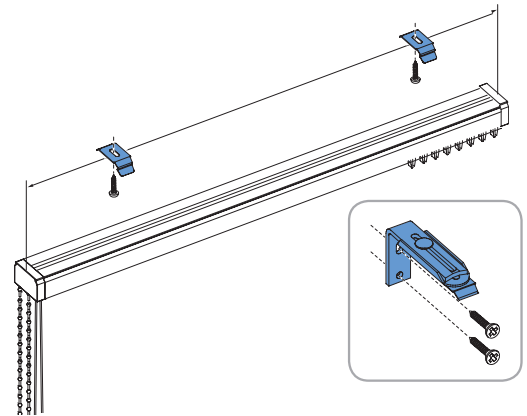


# Montage-instructies verticale lamellen



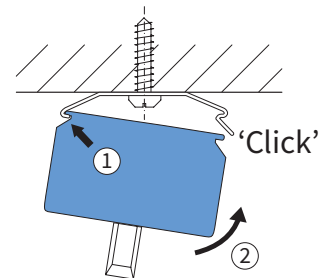
## Stap 1: Aftekenen positie rails en steunen

Bepaal de posities voor de beugels of plafondsteunen en neem vanaf de zijkant van de rails de maat tot deze posities. Teken dit af op de plek waar de jaloezie geplaatst gaat worden: op het plafond of de wand. Houdt rekening met obstakels waar de jaloezie voor moet komen te hangen zoals deurgrepen en dergelijke.



## Stap 2: Bevestigen montagebeugels

Zorg ervoor dat u alle beugels waterpas en in één lijn monteert. Gebruik hiervoor een schroevendraaier of schroefmachine. Het kan zijn dat u de ondergrond moet voorboren. Voor montage op een stenen, betonnen of holle wand heeft u pluggen nodig. Heeft u hier geen ervaring mee? Laat u dan vakkundig informeren bij de bouwmarkt.

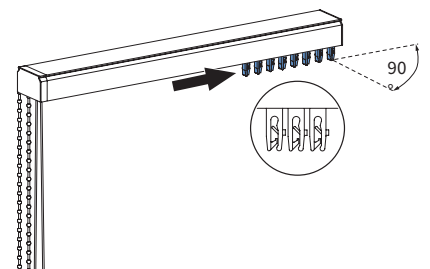


## Stap 3: Ophangen rails

Plaats de rails in de steunen. Bij brede jaloezieën is het verstandig deze stap met twee personen uit te voeren.

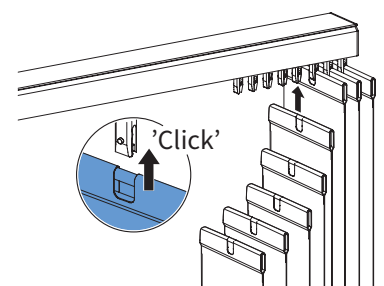
## Stap 4: Ophangen verticale lamellen

Plaats de ophang elementen in de ring. Hierin kunt u de verticale lamellen in klikken. De volgende stap is de bodemplaten bevestigen. Om vervolgens ook de ketting onderin aan de lamellen te bevestigen.



## Stap 5: Ophangen verticale lamellen

Plaats de rails in de steunen. Bij brede jaloezieën is het verstandig deze stap met twee personen uit te voeren.



Komt u er niet uit? Neem dan contact op met onze klantenservice. Onze vakkundige medewerkers staan u graag te woord.

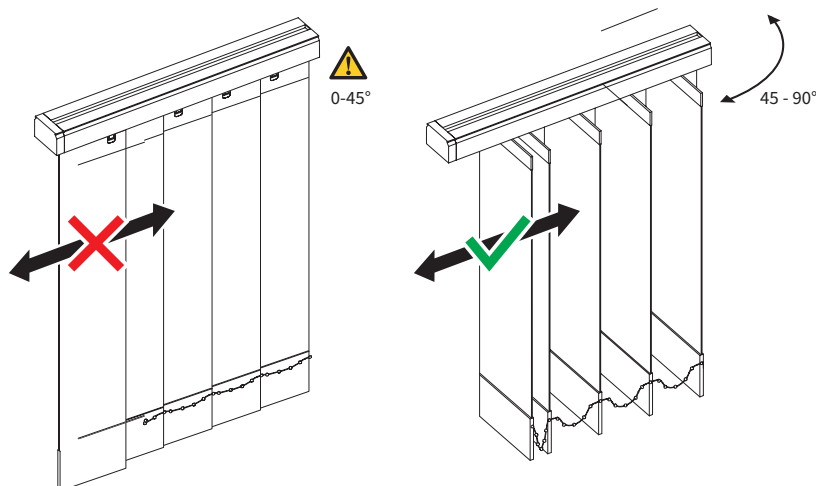
INHUIS Plaza Barendrecht - Londen 18, 2993 LA

INHUIS Plaza Naarden - Rubberstraat 12, 1411 AL

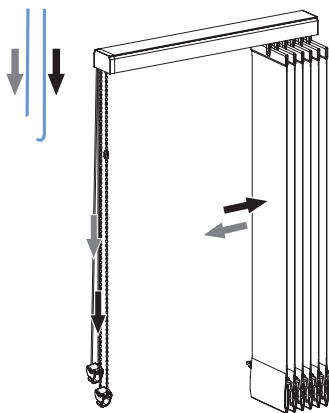
t: +31 (0)180 - 555 900 - e: [info@inhuisplaza.nl](mailto:info@inhuisplaza.nl) - w: [www.inhuisplaza.nl](http://www.inhuisplaza.nl)

## Stap 5: Bediening

Zorg bij het bedienen van de lamellen altijd dat de lamellen gekanteld staan. Deze mogen niet open staan. De posities van trekkoord en tuimelkoord zijn maatwerk en kunnen afwijken van de afbeelding hieronder.



Door aan het koord te trekken, bepaalt u de stand van de lamellen. Trek aan het koord om de jaloezie te bedienen.



## Demontage

Mocht het nodig zijn de lamellen (tijdelijk) te verwijderen, dan kunt u dit doen door de lamellen te verwijderen. U dient dan de ketting weer los te maken. Verwijder de lamellen vervolgens uit de steunen.

## Onderhoud

Het is afhankelijk van het materiaal of u de verticale lamellen kunt reinigen. Onder normale omstandigheden kunt u volstaan met het regelmatig afstoffen met een plumeau.

## Let op

Bovenstaand onderhoudsadvies is met zorg opgesteld. Niettemin kunnen wij geen verantwoordelijk aan-vaarden voor de resultaten van de reiniging.

Komt u er niet uit? Neem dan contact op met onze klantenservice. Onze vakkundige medewerkers staan u graag te woord.

INHUIS Plaza Barendrecht - Londen 18, 2993 LA

INHUIS Plaza Naarden - Rubberstraat 12, 1411 AL

t: +31 (0)180 - 555 900 - e: [info@inhuisplaza.nl](mailto:info@inhuisplaza.nl) - w: [www.inhuisplaza.nl](http://www.inhuisplaza.nl)