

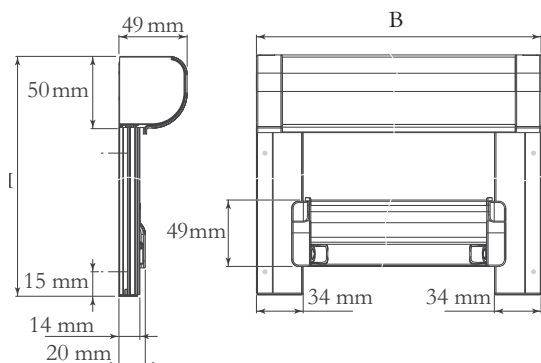
## Productomschrijving

### Eigenschappen

- Modern design.
- Dubbelzijdig te bedienen.
- Zowel binnen als buiten te monteren.
- Standaard voorzien van een softraise veer.
- Sluiting in hoogte verplaatsbaar (alleen bij pips).
- Bovenzijde voorzien van verwijderbare, zwarte borstel.

Er zijn twee types mogelijk:

- Type 53 met pips op het gaas (standaard).
- Type 54 met zoom op het gaas gestikt (meerprijs).



### Standaard profielkleuren

- Wit (RAL 9010)
- Crème (RAL 9001)
- Antraciet (RAL 7016)
- Zilver (RAL 9006)
- Alle overige RAL kleuren zijn op aanvraag tegen meerprijs beschikbaar.

### Gaas

- Grijs (standaard)
- Zwart
- Wit
- Stripe (max. 160 cm breed, banen zijn altijd verticaal)

## Maatvoering

|                                             | Breedte in cm. |      | Hoogte in cm. |      |
|---------------------------------------------|----------------|------|---------------|------|
|                                             | Min.           | Max. | Min.          | Max. |
| Rolhor type 53 met pips                     | 38 tot 57      |      | 30            | 130  |
|                                             | 57 tot 83      |      | 30            | 180  |
|                                             | 83 tot 180     |      | 30            | 230  |
| Rolhor type 54 met kunststof balein en zoom | 38 tot 57      |      | 30            | 130  |
|                                             | 57 tot 83      |      | 30            | 180  |
|                                             | 83 tot 180     |      | 30            | 190  |

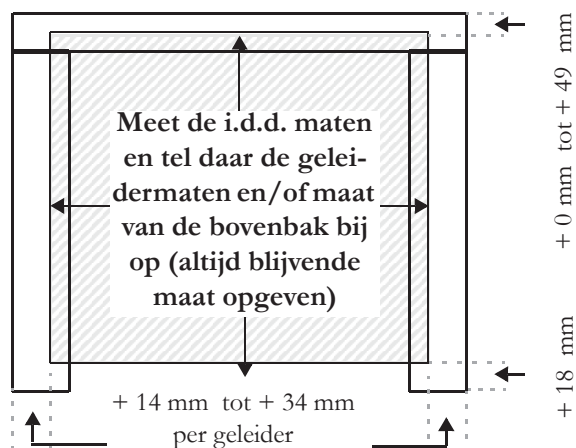
Optioneel 5 cm smaller leverbaar (zonder softraise veer)

## Metten en monteren

### Metten i.d.d.

Bij bestelling altijd dagmaat opgeven. Luxaflex® reduceert standaard 1 mm.

### Metten o.d.d.



### Montagemogelijkheden:

**Type 1:** Montage op de dag

**Type 2:** Montage in de dag, bedieningsrail niet gedraaid.

**Type 3:** Montage in de dag, bedieningsrail gedraaid.

**Type 4\*/\*\*:** Is een type 1 met de zijgeleiders; links montage op de dag, rechts montage in de dag.

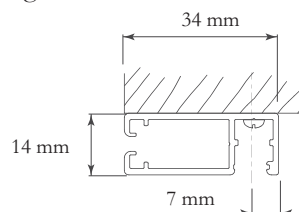
**Type 5\*/\*\*:** Is een type 1 met de zijgeleiders; links montage in de dag, rechts montage op de dag.

\* Opgave d.m.v. een schets, altijd opgeven vanaf het montagevlak gezien indien anders gemonteerd.

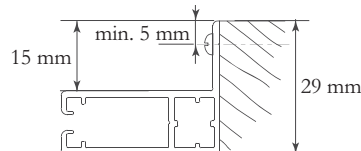
\*\* Montage flens in de dag staat in lijn met de cassette.

### Bovenaanzicht zijgeleiders

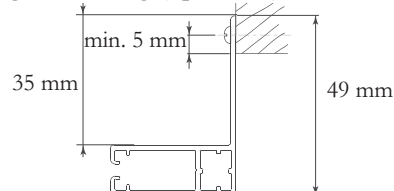
o.d.d. geleider



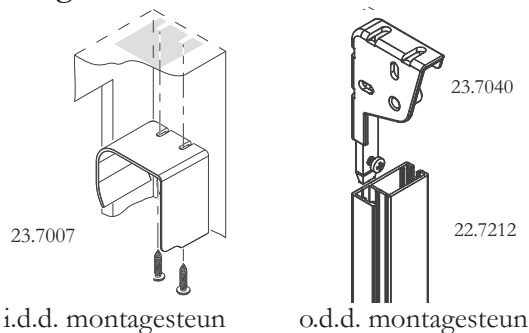
i.d.d. geleider kort



i.d.d. geleider lang (optioneel)

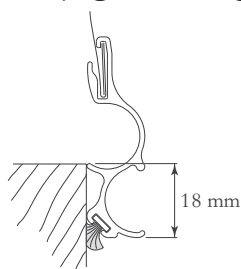


## Montage



## Bediening

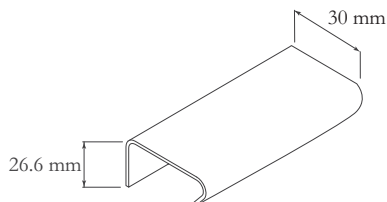
### Dubbelzijdige bediening



Let op: bij i.d.d. altijd aan twee zijden bedienbaar, bij o.d.d. maximaal een overlap van 18 mm om aan twee zijden te kunnen bedienen.

## Opties

### Hulpvensterbank



- Voor het afdekken van een eventuele kier van maximaal 30 mm die bij uitbouw ontstaat.
- Zijkapjes alleen in wit verkrijgbaar.
- Kleur wit, zilver, antraciet of crème.
- Optioneel in RAL (meerprijs) verkrijgbaar.

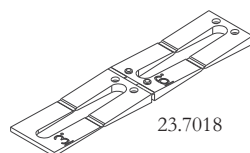
### Afwijkende RAL kleuren (meerprijs)

- Levertijd op aanvraag.
- Kunststof onderdelen worden standaard geleverd in de kleur: donker antraciet.
- Optioneel kunststof in crème, zilvergrijs en wit.
- Afwijkende kleur kunststof altijd opgeven bij bestelling.

### Trekkoord aan de bedieningsrail (optioneel)

- Toepasbaar bij hoog geplaatste horren.

## Montage wig (transparant)



- Voor het uitvullen van een i.d.d. geleider bij schuine raamlijsten.
- Correctie mogelijk van 3 tot 21 graden schuin.

## Aandachtspunten

- Naar binnen draaiende raamuitzetijzers vervangen door telescopische raamuitzetijzers bij binnenplaatsing.
- Max. uitbouw bij een standaard i.d.d. geleider is 10 mm.
- Uitsluitend dagmaat opgeven bij in de dag (Luxaflex® hanteert 1 mm reductiemaat. Bij op de dag altijd blijvende maat opgeven.
- Stuur bij combinatie i.d.d. en o.d.d. plaatsing altijd een schets mee.