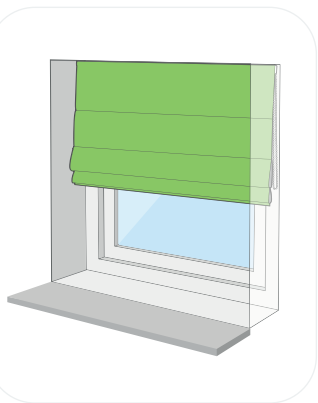


Benodigheden:



Stap 1: Monteer je de jaloezieën in of op de dag?

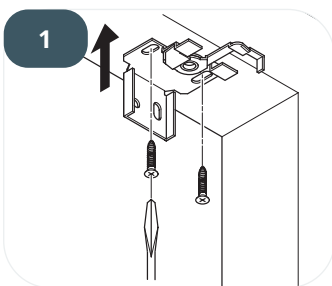


In de dag



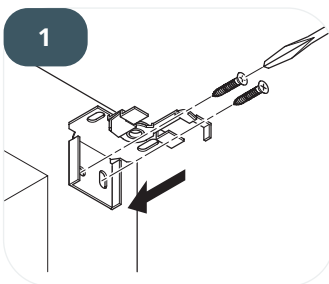
Op de dag

Stap 2: Installatie vouwgordijn (in de dag)



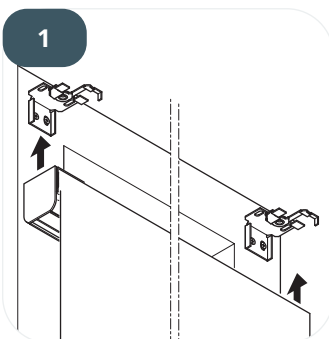
Plaats het steuntje, met het lipje naar boven, in het raamkozijn. Zorg ervoor dat het steuntje minimaal 5 mm van het raam verwijderd blijft. Plaats de buitenste steuntjes op ongeveer 10 cm van de zijkanten. De overige steunen verdeel je evenredig.

Stap 2: Installatie vouwgordijn (op de dag)

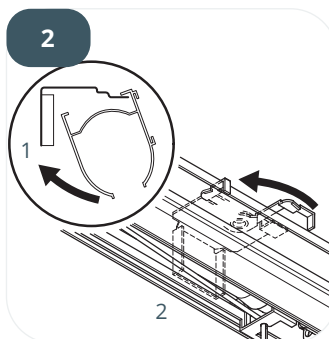


Plaats het steuntje, met het lipje naar boven, op de muur. Zorg ervoor dat het steuntje minimaal 5 mm van het plafond verwijderd blijft. Plaats de buitenste steuntjes op ongeveer 10 cm van de zijkanten. De overige steunen verdeel je evenredig.

Stap 3: Klik het vouwgordijn in de steunen

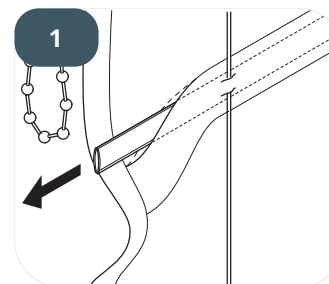


De bovenbak dient met het gordijn aan de kamerzijde geplaatst te worden.

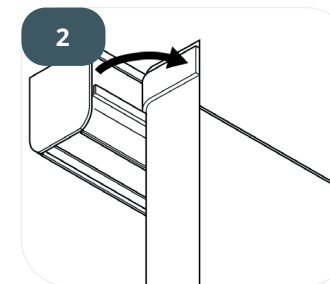


Haak de bovenbak met een kantelbeweging in de steunen (4.1) en draai de vergrendelaars tegen de klok in totdat deze vastklikken.

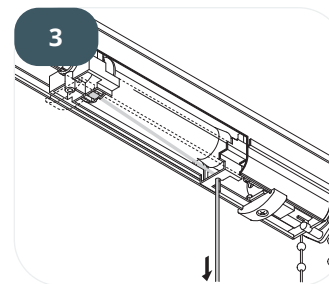
Reinigen van het vouwgordijn



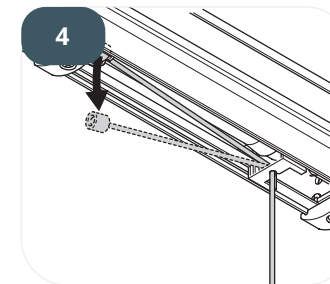
Laat het vouwgordijn helemaal zakken en haal de baleinen uit het vouwgordijn.



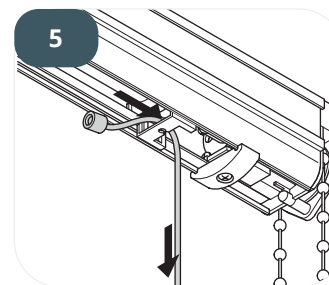
Haal het vouwgordijn aan de bovenkant los van de bovenbak (klitteband).



Zorg dat de optrekkoorden geheel afgerold zijn.



Haal de optrekkoorden uit de houders in de bovenbak.



Na het wassen: bevestig de optrekkoorden weer in de houders in de bovenbak.

Bevestig het gordijn op de klittebandstrip aan de bovenbak.

Vragen?

Ga naar [inhuisplaza.nl/klantenservice](https://www.inhuisplaza.nl/klantenservice)

Bel ons via

+31 (0)180 - 555 900

Stuur een mail

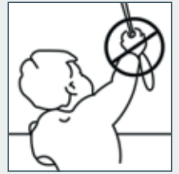
klantenservice@inhuisplaza.nl

App ons via

+31 (0)6 - 29 52 22 23

NL - Waarschuwing

• Jonge kinderen kunnen verstrikt raken in delus van de trekkoorden, kettingen, banden en koorden waarmee de raambekleding bediend wordt. Ook kunnen ze koorden om hun hals wikkelen.

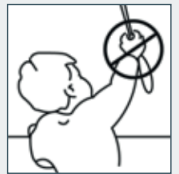


- Houd, om wurging en verstikking te voorkomen, de koorden buiten het bereik van jonge kinderen.
- Plaats bedden, wiegen en ander meubilair uit de buurt van de koorden van raambekleding.
- Knoop de koorden niet aan elkaar. Zorg dat de koorden niet verstrengeld raken of een lus vormen.
- Installeer en gebruik de bijgeleverde onderdelen voor kindveiligheid overeenkomstig de installatie-instructies om het risico op verstikking en verstrengeling te verkleinen.

In overeenstemming met EN 13120:2009+A1:2014.

EN - Warning

• Young children can be strangled by loops in pull cords, chains, tapes and inner cords that operate the product. They can also wrap cords around their necks.



- To avoid strangulation and entanglement, keep cords out of reach of young children.
- Move beds, cots and furniture away from window covering cords.
- Do not tie cords together. Make sure cords do not twist and create a loop.
- Install and use the included safety devices according to the installation instructions on these devices to reduce possibility of such an accident.

According to EN 13120:2009+A1:2014.